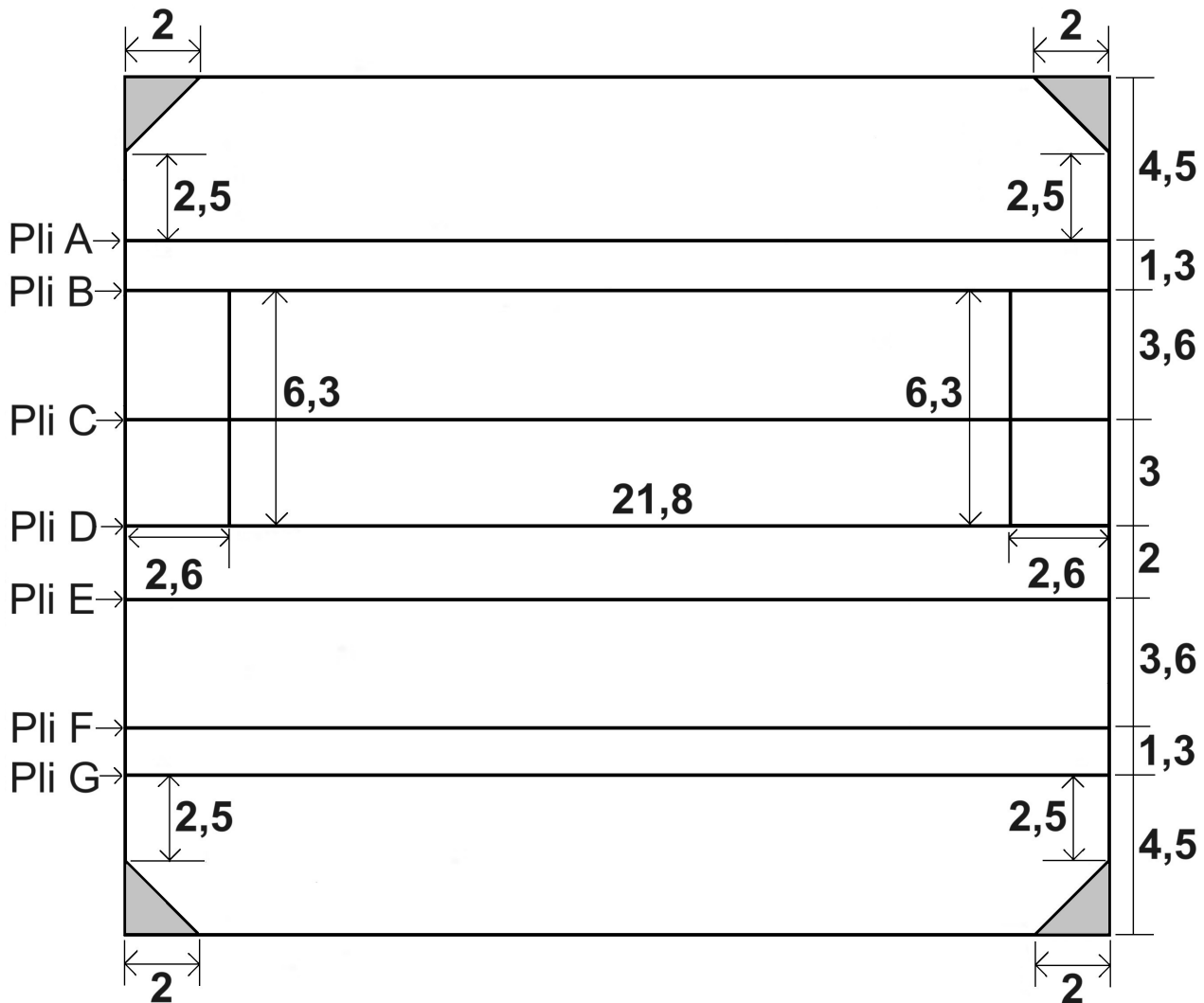


Rangement matériel remorqué HO

Le modèle présenté, copié sur la base d'un emballage carton Jouef, est prévu pour le calage d'un wagon plat à bogies à dossiers et bâchage mécanisé. Adaptable à tout autre véhicule, il suffit d'aménager la dimension du calage intérieur en fonction de la longueur souhaitée pour optimiser le rangement du wagon (ou voiture). Choisir un carton (27 cm x 23,8 cm dans cet exemple) suffisamment rigide mais sans être trop épais (ici, épaisseur 2 mm – recyclage d'emballage d'éléments de meubles de cuisine Ikéa). Pour conserver un minimum de résistance, mettre en forme de façon à ce que les plis (sur la plus grande longueur) soient perpendiculaires à la trame alvéolée du carton (visible sur la tranche). Avant pliage, marquer les plis à l'aide d'un objet arrondi (couteau, ciseaux) en se guidant le long d'un réglet par exemple. Appui modéré pour ne pas couper le pli du carton.

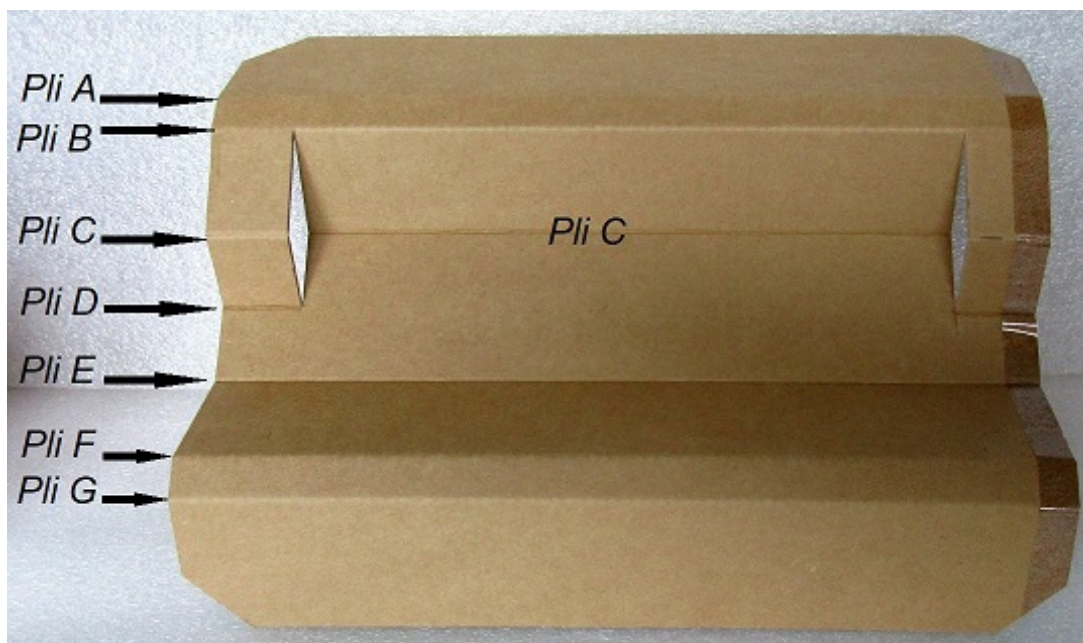
Le gabarit de traçage – calage :

Gabarit calage HO - 27 cm x 23,8 cm - côtes en cm



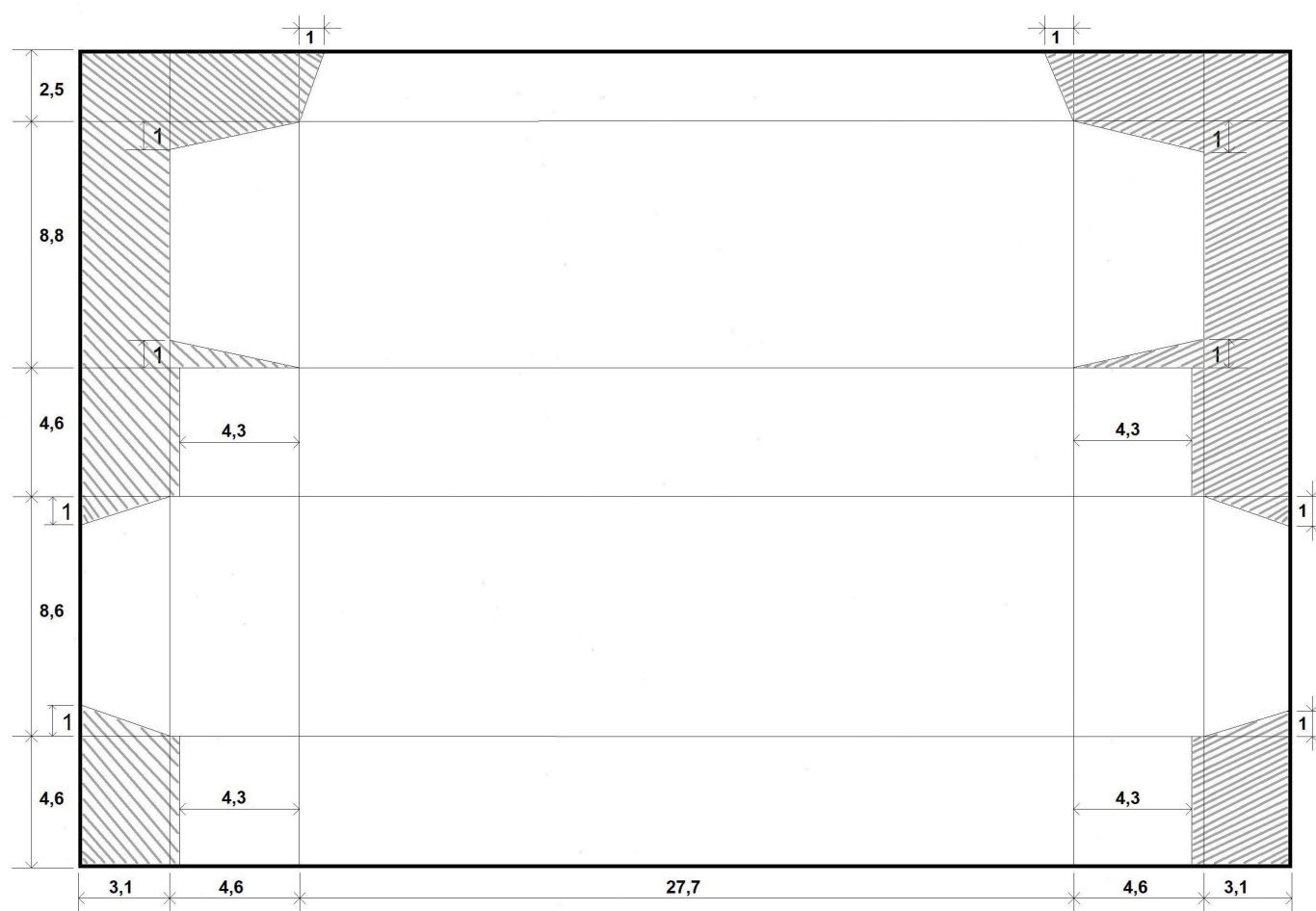
- Les parties grisées aux angles peuvent être supprimées.
- Les plis A, B, F et G sont à tracer et à plier sur l'envers.
- Les plis C (21,8 cm en partie milieu), D (2,6 cm aux extrémités) et E (totalité) sont à tracer et plier sur l'endroit. Les parties d'extrémité du pli C (2,6 cm) sont pliées à l'inverse de la partie centrale.
- Les découpes latérales verticales entre les plis B et D sont entaillées sur 6,3 cm (et non 6,6 cm pour ne pas se situer dans les pliures).
- Le pli D n'est réalisé qu'aux extrémités (2,6 cm dans l'exemple). La longueur (21,8 cm) correspond à celle du wagon de référence. Les côtes du pli D sont modulable en fonction de la longueur du matériel retenu et sont réparties entre les extrémités pour centrer la position.

En fonction de la qualité du carton employé et suivant la précision ou le soin apporté aux tracés et pliages, il peut être nécessaire de rogner les 27 cm d'un à deux mm aux extrémités pour faciliter le rabat du couvercle en position fermée.



Le gabarit de traçage – boîte :

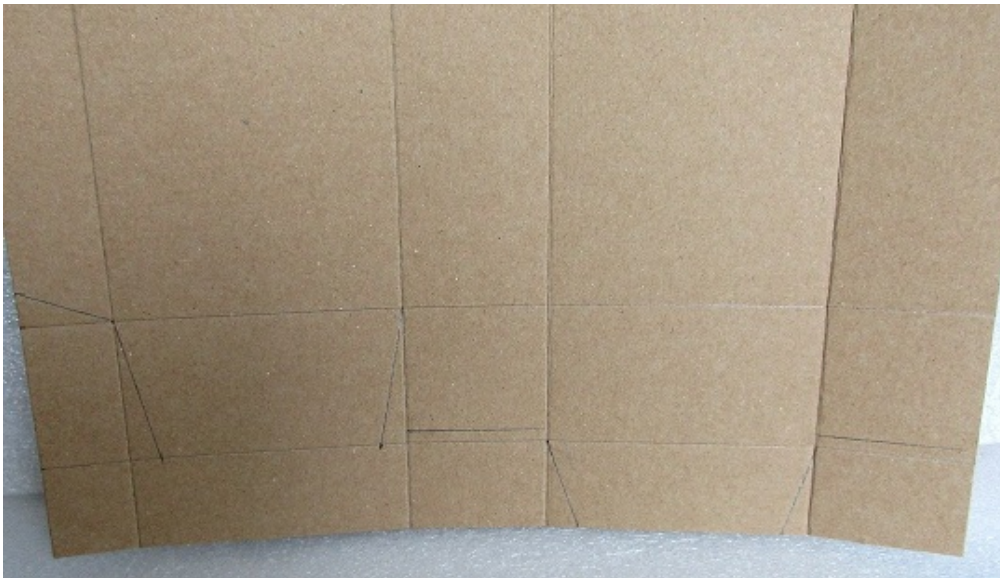
Gabarit boîte HO - 43,1 x 29,1 - côtes en cm

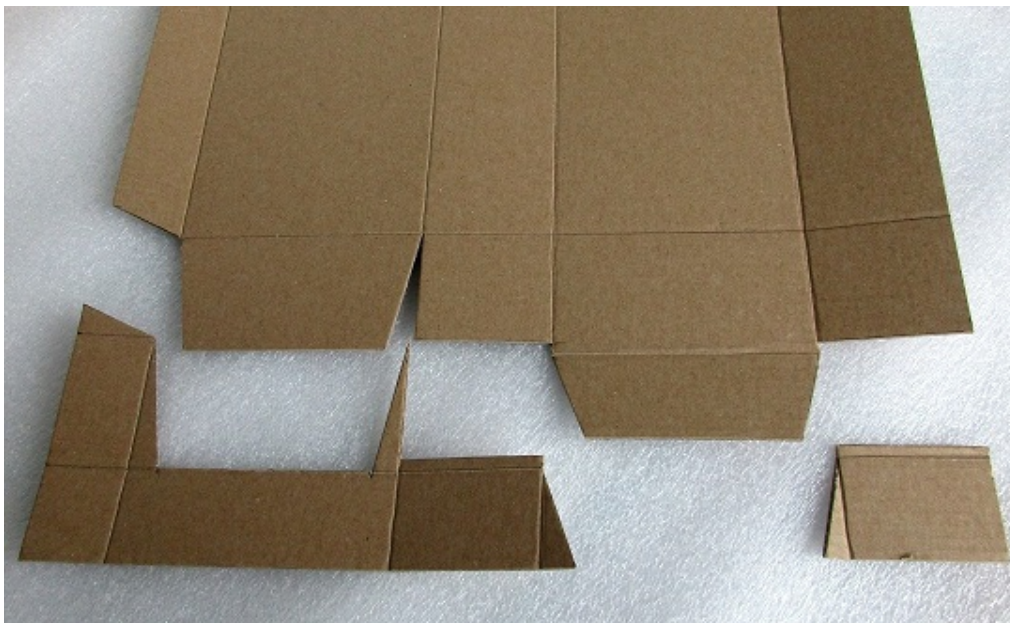


Les procédures de traçage, de mise en forme et de pliages sont identiques à celles effectuées pour la partie intérieure de calage (dimensions 43,1 cm x 29,1 cm). Tous les plis sont réalisés sur l'endroit. Attention avant les découpes de respecter le sens des rabats et recouvrements.

- Les parties hachurées sont à supprimer.
- Les parties latérales de rabat sont recoupées de 3 mm (conserver 4,3 cm sur les 4,6 cm d'origine) pour ne pas se chevaucher (surépaisseur) après pliage.

- La largeur de la languette de rabat de fermeture (2,5 cm) peut être augmentée.
- La différence de largeur des parties supérieures et inférieures de la boîte (8,6 cm pour le dessus et 8,8 cm pour le fond) permet aux parties latérales et à la languette de fermeture de s'emboîter.
- Certains angles sont biseautés pour ne pas créer de surépaisseur par chevauchement lors de la mise en forme finale.





Des points de colle blanche entre les différents rabats latéraux peuvent renforcer la rigidité de l'ensemble.



L'ensemble reste bien sûr perfectible, au niveau de l'aspect de finition par exemple (bois, bristol ou carton "glacé"), ou encore avec l'ajout d'une étiquette de référence et d'une fenêtre transparente sur le dessus du rabat.

C. DELARNAQUE